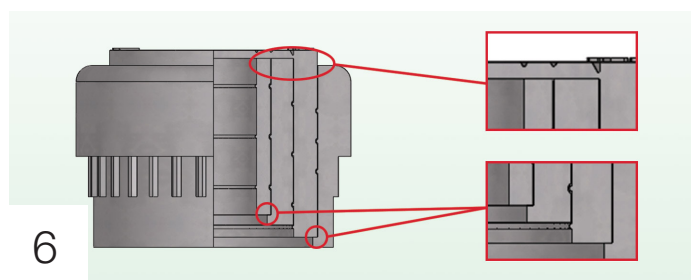
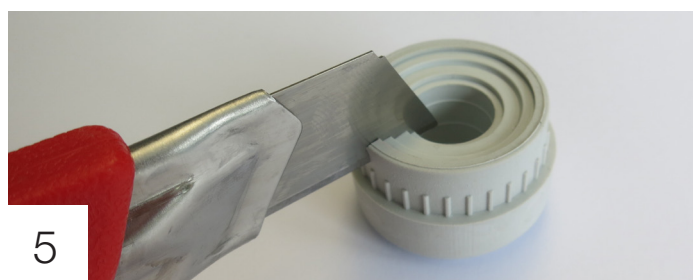
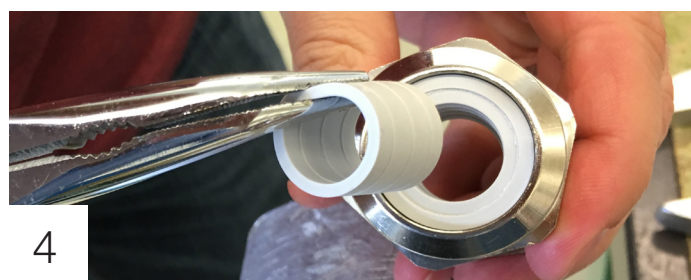


ISTRUZIONI PER LA GUARNIZIONE DEI PRESSACAVI "PROGRESS MULTILAYER" CON MASSIMA GAMMA DI SERRAGGIO - SERIE "AGRO"



Come estrarre gli anelli concentrici della guarnizione a "cipolla":

1-2. Forare la protezione antipolvere con un utensile e rimuoverla.

3-4. Tramite l'utensile estrarre i singoli anelli della guarnizione a seconda del diametro del cavo che deve essere montato.

5. Nel caso sia necessario montare un cavo preassemblato tagliare (in maniera precisa e utilizzando una lama affilata) in linea retta gli anelli che compongono la guarnizione.

6. Dopo averli tagliati, nel ricomporre gli anelli all'interno del pressacavo, prestare attenzione a disporli precisamente come in figura.

Leggi il codice QR per un accesso immediato a tutti i nostri prodotti.



ELEKTROZUBEHÖR SPA

Sede legale: Via F.lli Bronzetti, 24 - 20129 MILANO MI • Centro logistico e Punto vendita: Via Cadorna, 66/A - 20055 Vimodrone MI
Tel: 02 701471 • Fax: 02 70147247 • E-mail: info@elektrozubehor.it
www.elektrozubehor.it